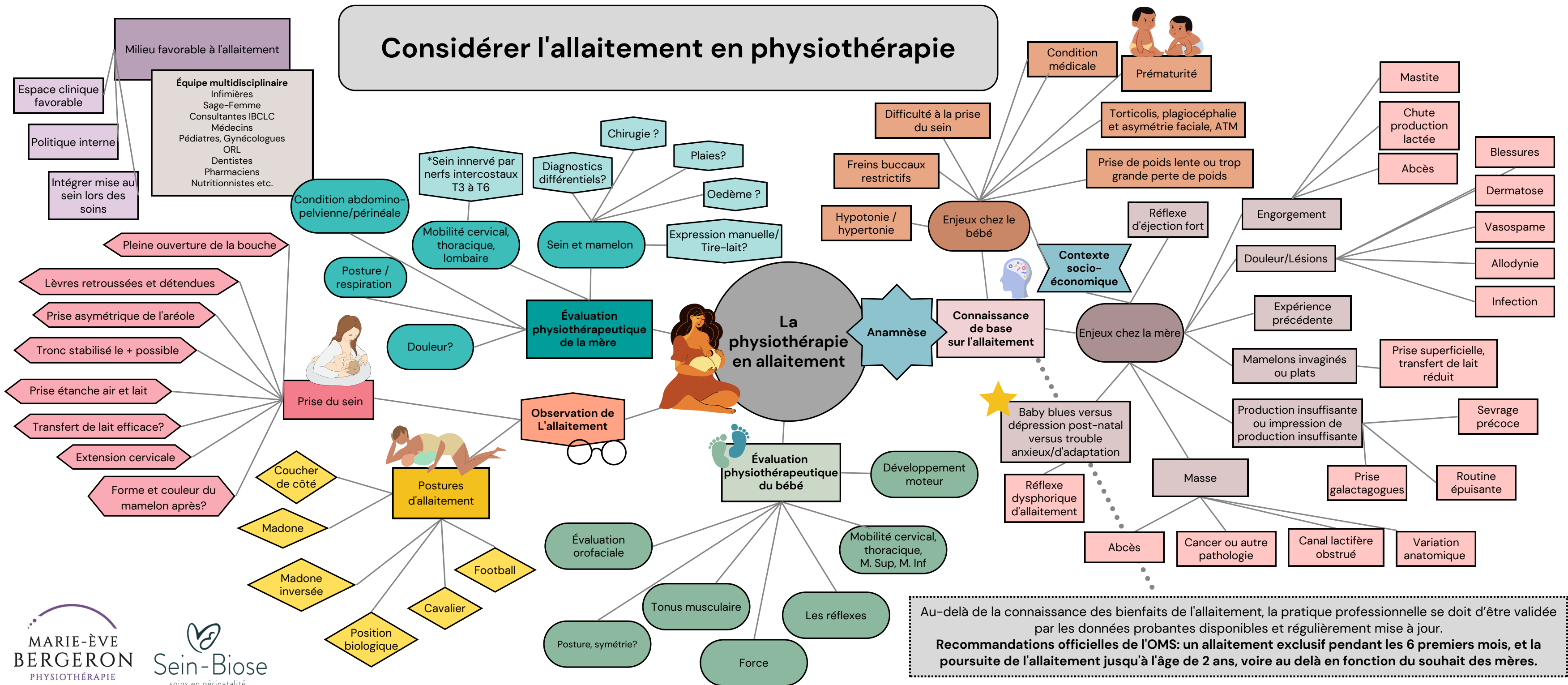


Considérer l'allaitement en physiothérapie



Au-delà de la connaissance des bienfaits de l'allaitement, la pratique professionnelle se doit d'être validée par les données probantes disponibles et régulièrement mise à jour.
Recommandations officielles de l'OMS: un allaitement exclusif pendant les 6 premiers mois, et la poursuite de l'allaitement jusqu'à l'âge de 2 ans, voire au delà en fonction du souhait des mères.